

Celastraceae – jesencovité

Brslen evropský, b.obecný **(*Euonymus europaeus* L.)**

Keř až nízký strom 2 – 5 (–7) m vysoký. Listy vstřícné, opadavé, větve nemají korkovité lišty, nejsou bradavičnaté, jsou 4hranné, pupeny odstávající od větviček, květy žlutavě zelené, prašníky žluté, míšek oranžový.

Rozšíření – ČR, Evropa, Kavkaz, Malá Asie

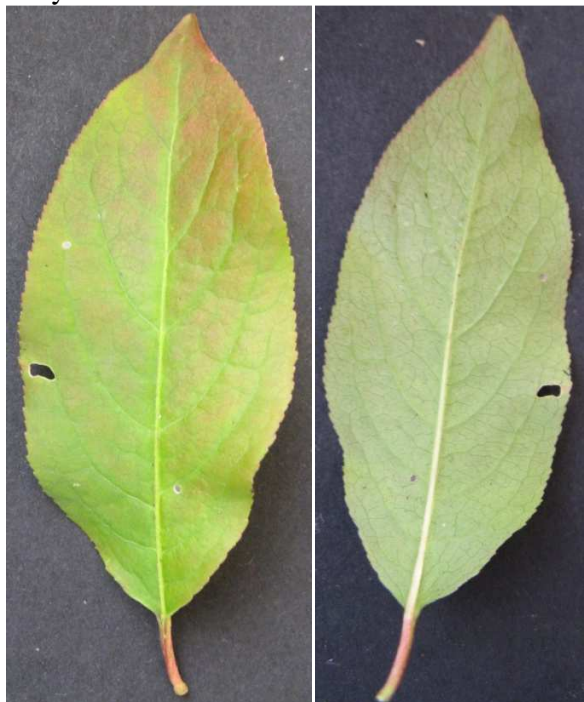
Květy – oboupohlavné, ve vidlanech, kalich a koruna 4četné.



květ



Listy – vstřícné



Plody – 4–5pouzdré tobolky se semeny v míšku



tobolka



semeno v míšku



semeno

